



PAPALOTLA

SEMILLAS

COBRA[®]

Brachiaria híbrido cv.
CIAT BR02/1794

Su crecimiento en cepas erectas — de ahí su nombre— facilita el corte manteniéndose suave, aún en estado de madurez. Es ideal como pasto de corte y para la producción de heno y ensilaje. Responde muy bien a la fertilización en sistemas intensivos.

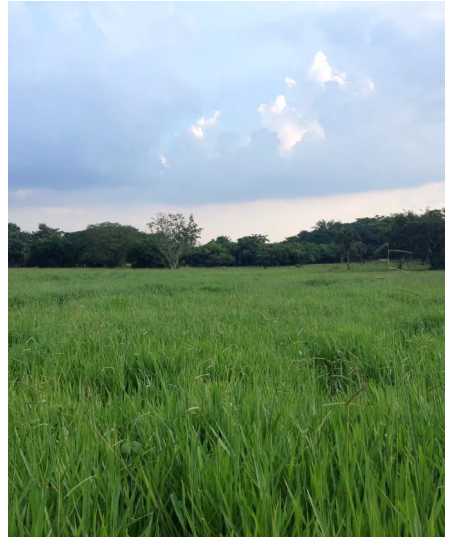
COBRA®

Brachiaria híbrido cv. CIAT BR02/1794



El híbrido Cobra

El híbrido Cobra es la mejor alternativa para lograr una alta producción de materia verde y materia seca en sistemas intensivos de corte de pasto tanto para brindarle pasto fresco al ganado o bien para elaborar heno y ensilaje. También se puede usar en pastoreo, cuando la finca en terreno de buena fertilidad, requiera un híbrido que ofrezca mayor cantidad de pasto disponible, para el consumo del ganado.



Producción de biomasa

El pasto Cobra tiene gran poder para producir materia verde disponible en corto tiempo para la alimentación de los animales, presentando una alta tasa de crecimiento en cortes cada 45 días, superando a materiales de corte como el sorgo y con mayor calidad nutricional.

Esta calidad y producción se manifiesta en un aumento en producción de los animales ya que van a tener una gran disponibilidad de forraje de muy alta calidad de proteína y digestibilidad.



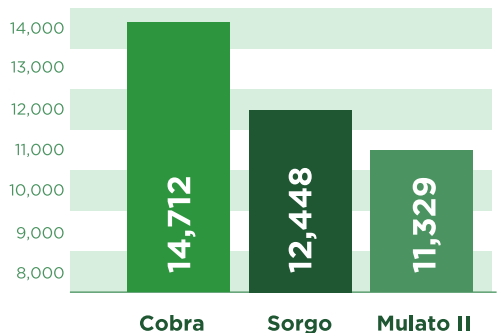


Crecimiento y producción

En ensayos desarrollados tanto en CIPAT México, como en Costa Rica, el híbrido Cobra ha logrado producir más materia seca cuando se le realizan cortes entre 30 a 45 días, superando al sorgo forrajero y al Mulato II.

La ventaja de Cobra con respecto a los demás materiales de corte es que produce mayor cantidad de forraje con alto porcentaje de proteína, además de poseer una alta digestibilidad (69%) y palatabilidad por lo que el animal lo prefiere a otros materiales del género pennisetum y al sorgo.

Producción de forraje KgMS/hect 6 meses





Tipo de crecimiento

El pasto Cobra, a diferencia de Mulato II y Cayman, tiene un crecimiento erecto con cepas muy bien definidas ideal para el corte del pasto. Este tipo de crecimiento facilita la recuperación tanto del corte como del pastoreo.

Además el pasto Cobra, bajo sistemas intensivos de producción (riego y fertilización) puede lograr producciones de 6 a 8 kg de forraje verde por metro cuadrado cada 60 días; con esto su gran producción de forraje y calidad lo convierten en una excelente alternativa para ganado de levante o ganado estabulado.

Estructura del pasto Cobra

Tallos erectos

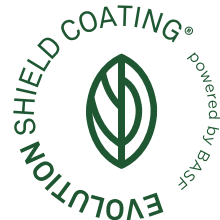
Macolla definida

Raiz principal



Tecnología de incrustación EVOLUTION®

1. Semilla pura y de alta calidad
2. Speedygerm® asegura la germinación
3. Capa protectora con Regent Ultra®, tratamiento fungicida e insecticida*
4. Micronutrientes que fortalecen las plántulas
5. Capa colorante para identificación
6. Acabado liso que facilita la siembra



Incrustación EVOLUTION®

La incrustación EVOLUTION® es el proceso mediante el cual las semillas son recubiertas con diversas capas para variar su forma y mejorar su respuesta a determinadas circunstancias adversas.

Este proceso nos permite ofrecerle un producto que facilita el manejo en cualquier método de siembra. Además adiciona sustancias que favorecen la germinación y dan protección a la semilla, permitiendo un mayor contacto con el suelo y garantizando un producto libre de impurezas.

Previo a la incrustación, cada semilla es sometida a un proceso de escarificación, utilizando nuestro tratamiento patentado Speedygerm®. Esto garantiza el grado más alto de pureza de semilla y potencial de germinación.

Ventajas EVOLUTION®

- Mayor facilidad en la siembra.
- Cantidad precisa de semillas por kilogramo, asegurando un buen establecimiento en la dosis recomendada por área.
- Protege a la semilla en condiciones medioambientales adversas.
- Tratamiento con micronutrientes, fungicida e insecticida, reduciendo riesgos y brindando protección al operador.
- Únicamente se incrustan semillas seleccionadas de primera calidad, evitando el riesgo de introducir maleza a su rancho.
- La cobertura de color específico asegura que nuestros clientes reciban híbridos Papatlotla genuinos.

*Regent® Ultra:
Fipronil + Tiofanato de metilo + Piraclostrobina



MESTIZO
BLEND



CAYMAN
BLEND



CAMELLO
BLEND

COBRA®

Brachiaria híbrido cv. CIAT BR02/1794



Características



**CORTE Y
ACARREO**



**HENO Y
ENSILAJE**



PALATABILIDAD



**RESISTENCIA
A PLAGAS**



SEQUÍA



SOMBRA



PASTOREO

SEMILLAS PAPALOTLA S.A. DE C.V.

Orizaba 195, Colonia Roma

CP. 06700, CDMX, MX

t. 52 (55) 5265 9870

LADA sin costo. 01 (800) 701 1530

mexico@grupopapalotla.com



Premio
Nacional
de Tecnología
e Innovación®
XVII Edición



IMPORTANTE:

COBRA es una marca protegida.
CIAT BR02/1794 es una variedad protegida.
Prohibida toda propagación y venta no autorizada.

Derechos Reservados a Semillas Papalotla,
S.A. de C.V. © 2023.

DISTRIBUIDOR AUTORIZADO



grupopapalotla.com